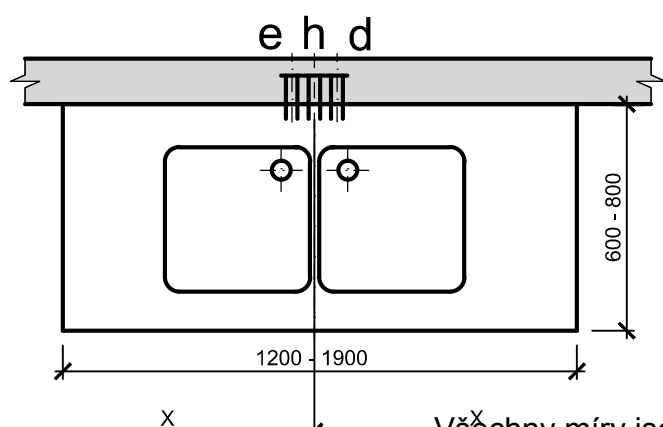
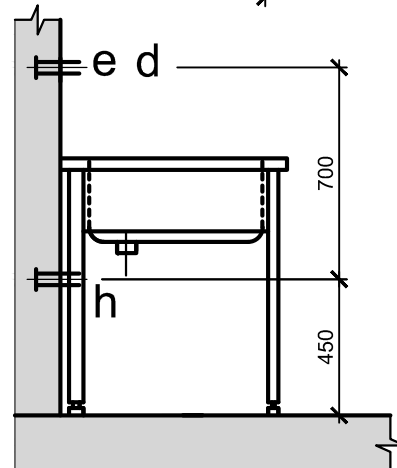
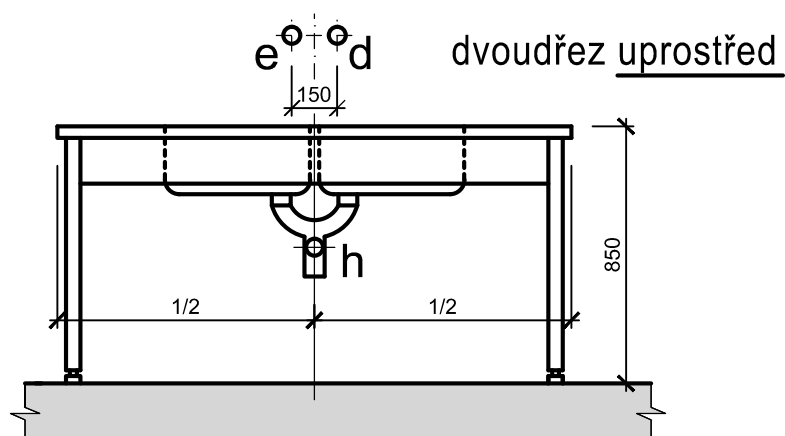
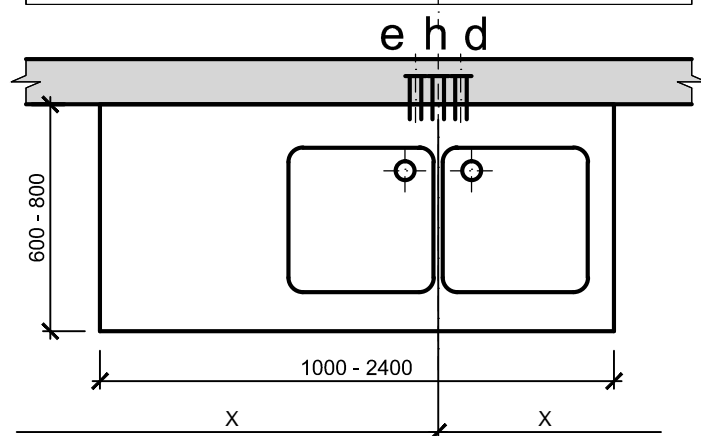
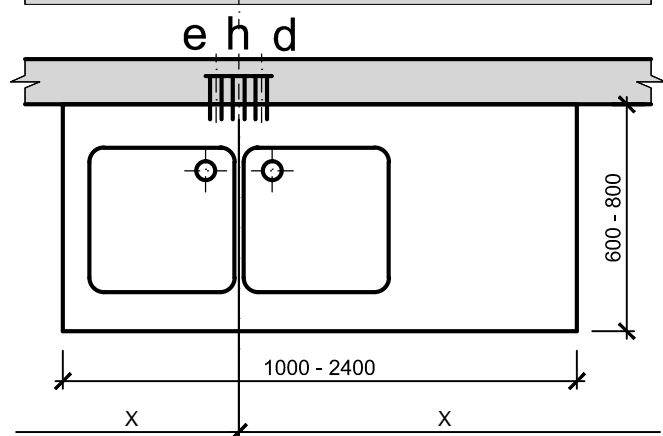
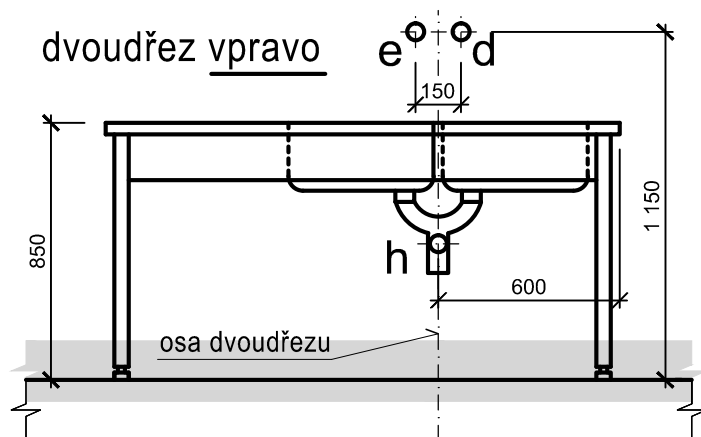
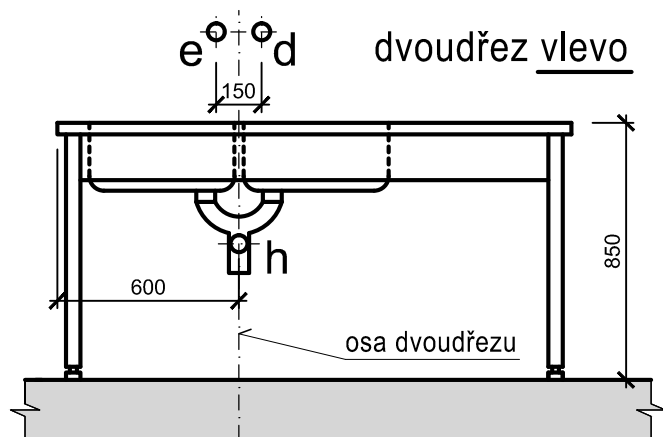


KRESLIL	PROJEKTANT	ODPOV. PROJEKTANT	HIP	KONTOLOVAL	<div><div>PRXION</div><div>PROJEKČNÍ A INŽENÝRSKÁ KANCELÁŘ</div><div>HURDÁLKOVA 206, 547 01 NÁCHOD tel. 491 433 158 fax. 491 487 785</div></div>	
RUDOLF SVOBODA <i>Svoboda</i>	RUDOLF SVOBODA <i>Svoboda</i>	RUDOLF SVOBODA <i>Svoboda</i>	ING. R. HUBKA	RUDOLF SVOBODA <i>Svoboda</i>		
STAVEBNÍK	Královohradecký kraj, Pivovarské nám. 1245, Hradec Králové					
MÍSTO STAVBY	Oblastní nemocnice Náchod					
AKCE	<div>URGENTNÍ PŘÍJEM</div> <div>PŘÍSTAVBA A STAVEBNÍ ÚPRAVY ČÁSTI PAVILONU "A" A PAVILONU "B"</div> <div>SO-01 PŘÍSTAVBA A STAVEBNÍ ÚPRAVY PAVILONU "A" A PAVILONU "B"</div> <div>ZDRAVOTNICKÉ VYBAVENÍ</div>				STUPĚŇ	DPS
OBJEKT					DATUM	VI/2023
DÍL					ZAKÁZKOVÉ ČÍSLO	02/23
CBSAH					ARCHIVNÍ ČÍSLO	480
					FORMAT	1 x A4
					MĚŘÍTKO	ČÍSLO VÝKRESU
MONTÁŽNÍ VÝKRESY						04



Kóta "X" je uvedena na hlavním výkrese.

Všechny míry jsou uvedeny v mm od čisté (obložené) zdi nebo podlahy.
VÝKRES JE POUZE INFORMATIVNÍ (je určen pro jeden z možných typů zařízení)

M=1:25

**TMS
PRAGUE**

NÁZEV:

STŮL MYCÍ - DVOUDŘEZ - NR

Č. VÝKRESU:

44-2D-NR

list č. 1 (ze 2)

AKTUALIZACE: 2015

STŮL MYCÍ – DVOUDŘEZ - NR

POPIS:

Nerezový mycí dřez je používán pro účely laboratorní a kuchyňské jako mycí jednotka.

OZNAČENÍ VÝVODŮ:

- d** Vývod studené vody Ø 1/2" ze zdi pro dřezovou baterii.
- e** Vývod teplé vody Ø 1/2" ze zdi pro dřezovou baterii.
- h** Odpad DN 50 mm. Trubka v úrovni čisté (obložené) zdi. Přesné umístění trubky proveďte dle použitého sifonu.

POZNÁMKA:

Všechny míry jsou uvedeny v mm od čisté (obložené) zdi nebo podlahy.

Kóta "X" je uvedena na hlavním výkrese technologie.

Vodoinstalace i kanalizace musí být provedeny dle platných EN.

Dřezovou baterii a odpadní soupravu, není-li dohodnuto jinak, dodá stavba (nejsou součástí dřezu).

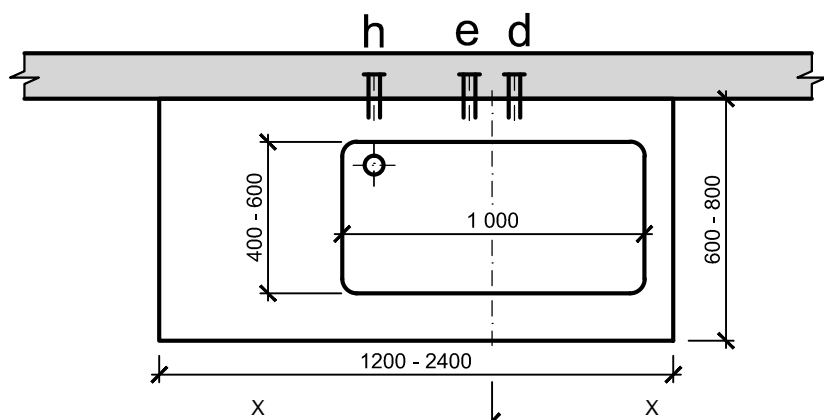
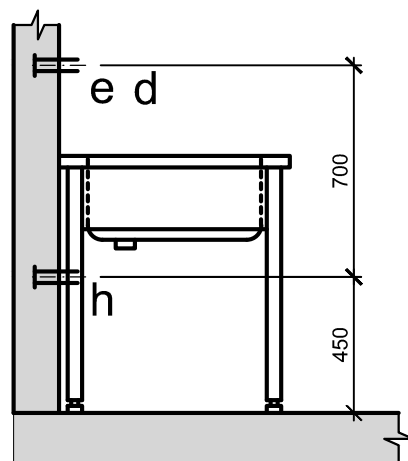
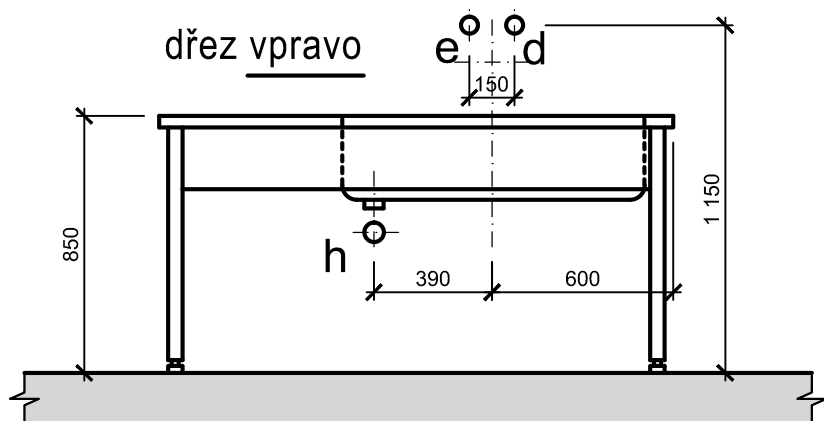
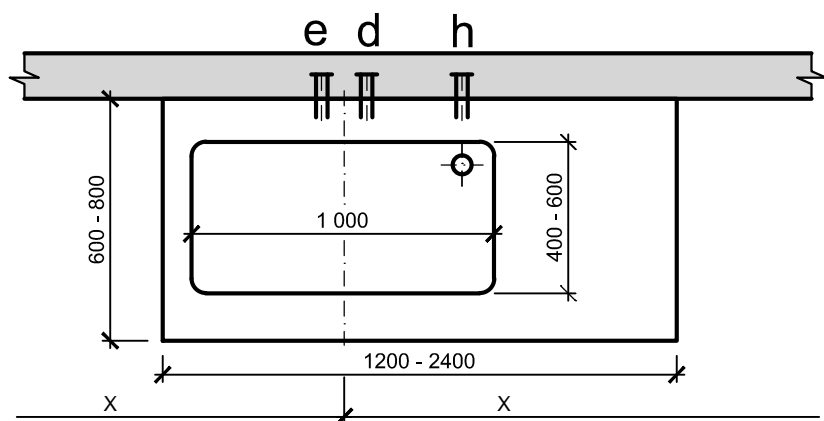
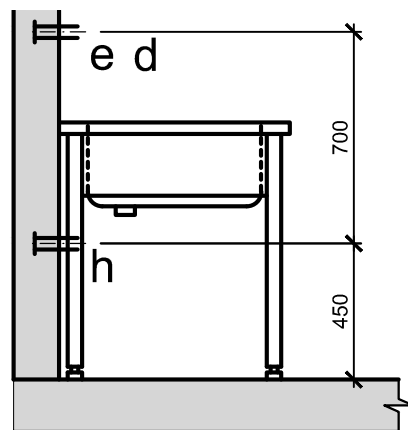
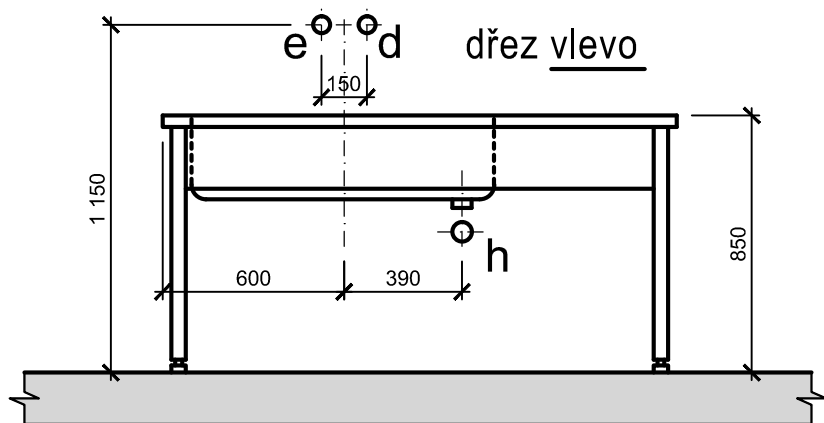
Při použití jiného typu baterie se upraví dle potřeby rozteče vývodů teplé a studené vody.

Vnitřní rozměry dřezu 400 x 400 x 250 mm u stolů hloubky 600 mm, 500 x 500 x 250 mm u stolů hloubky 700 a 800 mm.

Č. VÝKRESU:

44-2D-NR

list č.2 (ze 2)



Kóta "X" je uvedena na hlavním výkrese.

Všechny míry jsou uvedeny v mm od čisté (obložené) zdi nebo podlahy.

VÝKRES JE POUZE INFORMATIVNÍ (je určen pro jeden z možných typů zařízení)

M=1:25

**TMS
PRAGUE**

NÁZEV:

STŮL MYCÍ - VELKÝ DŘEZ - NR

Č. VÝKRESU:

44VD NR

list č. 1 (ze 2)

AKTUALIZACE: 2015

STŮL MYCÍ – VELKÝ DŘEZ - NR

POPIS:

Nerezový mycí dřez je používán pro účely laboratorní a kuchyňské jako mycí jednotka.

OZNAČENÍ VÝVODŮ:

- d** Vývod studené vody pro dřezovou baterii G 1/2"
- e** Vývod teplé vody pro dřezovou baterii G 1/2"
- h** Odpad Js 50 mm. Trubka v úrovni čisté (obložené) zdi. Přesné umístění trubky proveďte dle použitého sifonu.

POZNÁMKA:

Všechny míry jsou uvedeny v mm od čisté (obložené) zdi nebo podlahy.

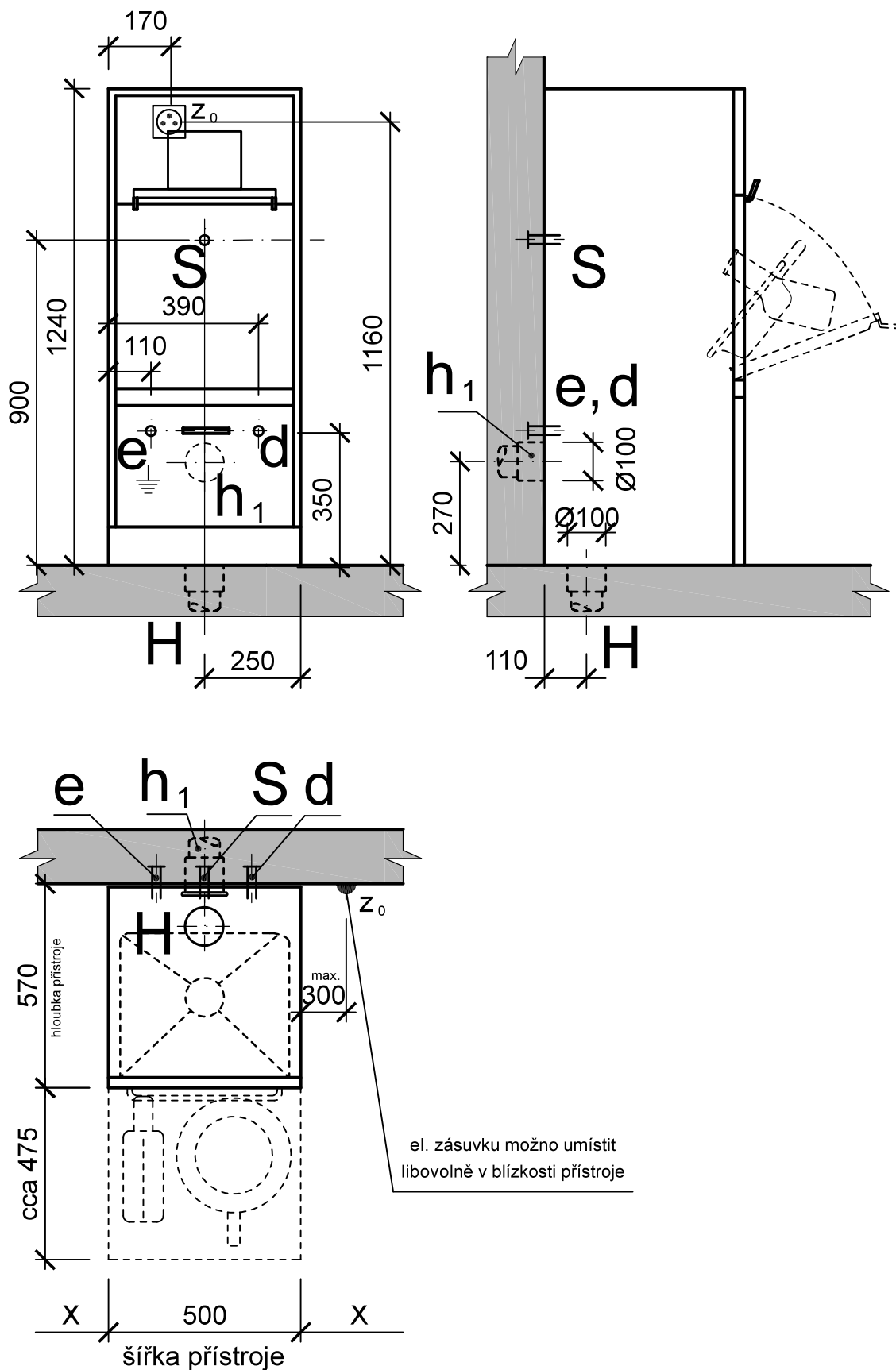
Kóta "X" je uvedena na hlavním výkrese technologie.

Vodoinstalace i kanalizace musí být provedeny dle platných EN.

Dřezovou baterii a odpadní soupravu, není-li dohodnuto jinak, dodá stavba (nejsou součástí dřezu).

Při použití jiného typu baterie se upraví dle potřeby rozteče vývodů teplé a studené vody.

Vnitřní rozměry dřezu 1000 x 400 x 250 mm u stolů hloubky 600 mm, 1000 x 500 x 250 mm u stolů hloubky 700 a 800 mm.



Kóta "X" je uvedena na hlavním výkrese.
 Všechny míry jsou uvedeny v mm od čisté (obložené) zdi nebo podlahy.
 VÝKRES JE POUZE INFORMATIVNÍ (je určen pro jeden z možných typů zařízení)

Montážní výkres MV	NÁZEV: VYPLACHOVAČ A DEZINFIKÁTOR LOŽNÍCH MÍS - termická dezinfekce	Č. VÝKRESU: 376130
------------------------------	---	------------------------------

VYPLACHOVAČ A DEZINFIKÁTOR LOŽNÍCH MÍS – **- TERMICKÁ DEZINFEKCE**

POPIS:

Přístroj slouží k čištění a dezinfekci podložních mís, močových lahví, mís z hygienických křesel a dalších předmětů pro péči o pacienta. Je vybaven mycím, oplachovacím a dezinfekčním (termickým nebo chemickým) systémem s elektronickým řízením.

INSTALAČNÍ PŘÍVODY:

- d** Přívod studené vody ze zdi – 1/2“ ventil s 3/4“ vnějším závitem (pračkový rohový ventil umístěný výtokem směrem dolů) - ve výši 350 mm nad úrovní čisté podlahy.
- e** Přívod teplé vody ze zdi – 1/2“ ventil s 3/4“ vnějším závitem (pračkový rohový ventil umístěný směrem dolů) - ve výši 350 mm nad úrovní čisté podlahy.
- H** Odpad Js 100 ukončený hrdlem s těsněním ve výši 0 – 30 mm nad úrovní čisté podlahy.
- h₁** Odpad Js 100 – alternativa ze zdi nebo instalačního jádra – ve výši 270 mm nad úrovní čisté podlahy.
- Z₀** El. zásuvka 230 V, 50 Hz, jistění 16 A, příkon 3 kW, samostatně jištěná - umístěná ve výši cca 1160 mm nad úrovní čisté podlahy – 170 mm vlevo nebo vpravo od přístroje.
- S** Vývod silnoprůdu 400 V, 50 Hz, jistění 16 A, příkon 6 kW 1 m volného kabelu.

TECHNICKÉ ÚDAJE :

voda studená	tlak.....	2,5 – 8 Bar
	spotřeba (úsporný program).....	cca 8 l/cyklus
	spotřeba (standardní program).....	cca 16 l/cyklus
voda teplá	tlak.....	2,5 – 8 Bar
	spotřeba (úsporný program).....	cca 11 l/cyklus
	spotřeba (standardní program).....	cca 19 l/cyklus
	teplota	max. 60°C

Č. VÝKRESU:

MV 376130

el. proud Z0	napětí	230V, 50Hz
	příkon	3 kW
	jištění	16A
	spotřeba (pohotovostní režim).....	0,005 kW/h
	spotřeba	0,260 kW/h
el. Proud 400V	napětí	400 V, 50 HZ
	příkon.....	6 kW
nejší rozměry	šířka	500 mm
	výška	1240 mm
	hloubka	570 mm
spotřeba dezinf. prostředku		10 ml/cyklus
roztok		0,5%
spotřeba odvápnovacího prostředku		3-12 ml/cyklus (dle tvrdosti vody)

POZNÁMKA:

Všechny míry jsou uvedeny v mm od čisté (obložené) zdi nebo podlahy.

Zápachová uzávěrka.

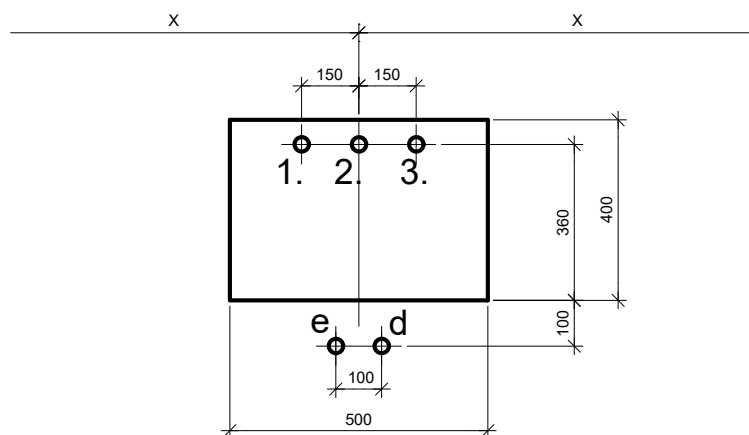
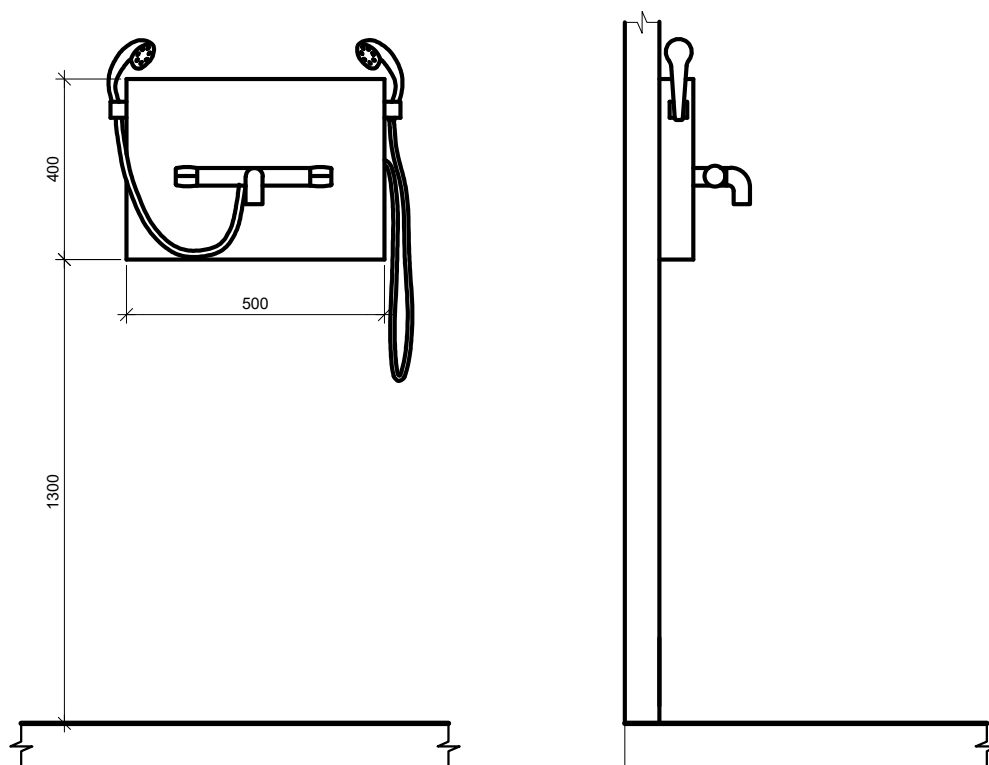
V přístroji jsou na přívodech vody vestavěny lapače nečistot.

Na přívodech teplé a studené vody umístěte v blízkosti přístroje havarijní uzavírací ventily a zpětné ventily.

Vodoinstalace, kanalizace a elektroinstalace musí být provedeny dle platných EN.

Č. VÝKRESU:

MV 376130



UMÍSTĚNÍ PŘÍVODŮ VODY
A KOTEVNÍCH ŠROUBŮ

Kóta "X" je uvedena na hlavním výkrese.
Všechny míry jsou uvedeny v mm od čisté (obložené) zdi nebo podlahy.
VÝKRES JE POUZE INFORMATIVNÍ (je určen pro jeden z možných typů zařízení)

NÁZEV:

PANEL SPRCHOVÝ

Č. VÝKRESU:

418221

PANEL SPRCHOVÝ

POPIS:

Přístroj slouží k mytí pacientů na sprchovacích lůžkách, invalidních vozících a k míchání dezinfekčních roztoků pro desinfekci těchto lůžek, vozíků v centrálních sterilizacích apod.

INSTALAČNÍ PŘÍVODY:

d Přívod studené vody - pračkový ventil Ø 1/2".

e Přívod teplé (max. 60°C) vody – pračkový ventil Ø 1/2".

1.- 2.- 3. Hmoždinky Ø 8 mm

TECHNICKÉ ÚDAJE:

Studená voda - tlak max. 8,0 bar
- průtok min. 0,3 l/s

Teplá voda - tlak max. 8,0 bar
- průtok min. 0,3 l/s

POZNÁMKA:

Všechny míry jsou uvedeny v mm od čisté (obložené) zdi nebo podlahy.
Vodoinstalace a kanalizace musí být provedeny dle platných EN.

Č. VÝKRESU:
418221

POPIS:

Svítlidlo je sestaveno ze dvou osvětlovacích těles a stavitelného stropního závěsu, který umožňuje nastavení těles v rozsahu podle rozměrového náčrtku. El. proud je do svítidla přiváděn přes transformátor a přepínač na náhradní zdroj, což umožňuje připojit svítidlo na síť 230 V a nouzový zdroj 24 V (při výpadku sítě relé automaticky přepne na náhradní zdroj).

Kotevní desku včetně kotev dodá v předstihu dodavatel svítidla - stavba zajistí její upevnění na strop. Montáž stropních desek a mezistropních konstrukcí je doporučena pomocí chemických kotev do betonu nebo kovových kotev s kovovým expandérem. Provedení určí projektant stavby dle konstrukce stropu. Při upevnění kotevní desky svárem opatříte protokol.

Pospojování (vyrovnání potenciálu) musí být provedeno vodičem o průřezu nejméně 6 mm² a přivedeno ke stropní desce operačního svítidla. Připojení 230 V AC vodiči 3x1,5 mm² nebo 3x2,5 mm². Toto připojení musí být provedeno přes vypínač (možno i v rozvaděči). Transformátor a přepínač na náhradní zdroj lze umístit v nástěnné skříňce, nebo přímo na přírubě operačního svítidla. Pokud bude dán požadavek na ovládání jasu světla také ze stěny, je možno transformátor a přepínač na náhradní zdroj umístit na přírubě operačního svítidla nebo přímo v nástěnné skříňce. Spínací nástěnnou skříňku dodá dodavatel svítidla. Připojení 24 V AC/DC vodiči je závislé na výkonu svítidla a vzdáleností mezi trafoskříňkou a operačním svítidlem. Stavba zajistí přívod el. proudu do skříňky vč. napájení z nouzového zdroje a přívod z krabice ke svítidlu a ochranné pospojení ke stropnímu tubusu svítidla. Vstup vodičů do skříňky bočními stěnami dle možností stavby. Volné konce vodičů cca 0,5 m.

TECHNICKÉ ÚDAJE:

jmenovité napětí: 230–240 V

příkon: 102 VA / 102 VA

nouzový zdroj: 24 V

intenzita osvětlení: 160 000 lx / 160 000 lx ve vzdálenosti 1 m

světelný zdroj: diody LED

rozsah teploty chromatičnosti: 3 800–4 300–4 800 °K

celková hmotnost kompletu: cca 120 kg

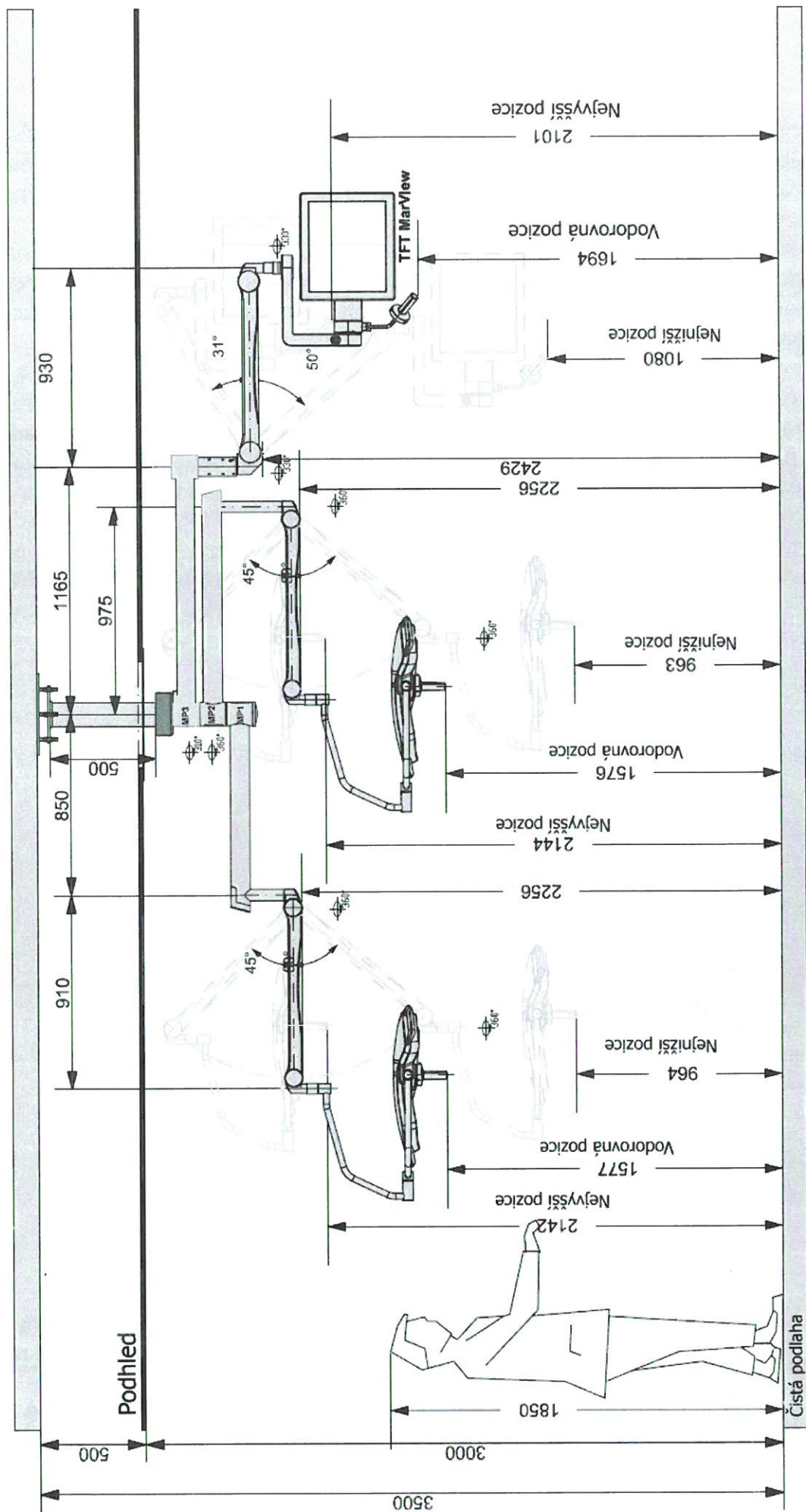
maximální zatěžující moment: cca 1 000 Nm

POZNÁMKA:

Všechny míry jsou uvedeny v mm od čisté (obložené) zdi nebo podlahy.

VÝKRES JE POUZE INFORMATIVNÍ (je určen pro jeden z možných typů zařízení)
Kóta "X" je uvedena na hlavním výkrese.

MV	NÁZEV: SVĚTLO OPERAČNÍ DVOUZDROJOVÉ	Č. VÝKRESU: 230001
-----------	---	------------------------------



VÝKRES JE POUZE INFORMATIVNÍ (je určen pro jeden z možných typů zařízení)
Kóta "X" je uvedena na hlavním výkrese.

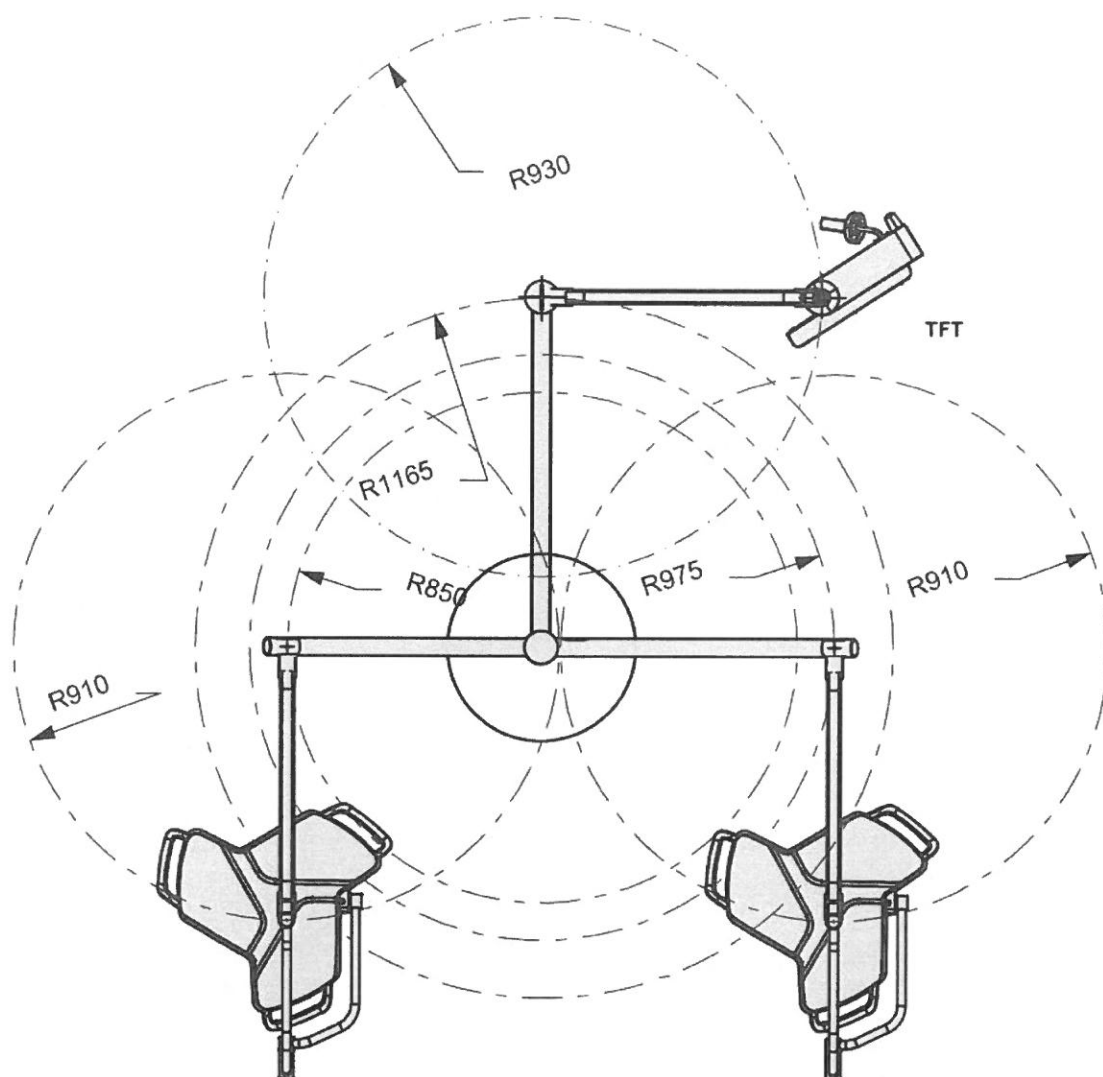
Č. VÝKRESU:

230001

NÁZEV:

SVĚTLO OPERAČNÍ DVOUZDROJOVÉ

MV



VÝKRES JE POUZE INFORMATIVNÍ (je určen pro jeden z možných typů zařízení)
Kóta "X" je uvedena na hlavním výkrese.

MV

NÁZEV:

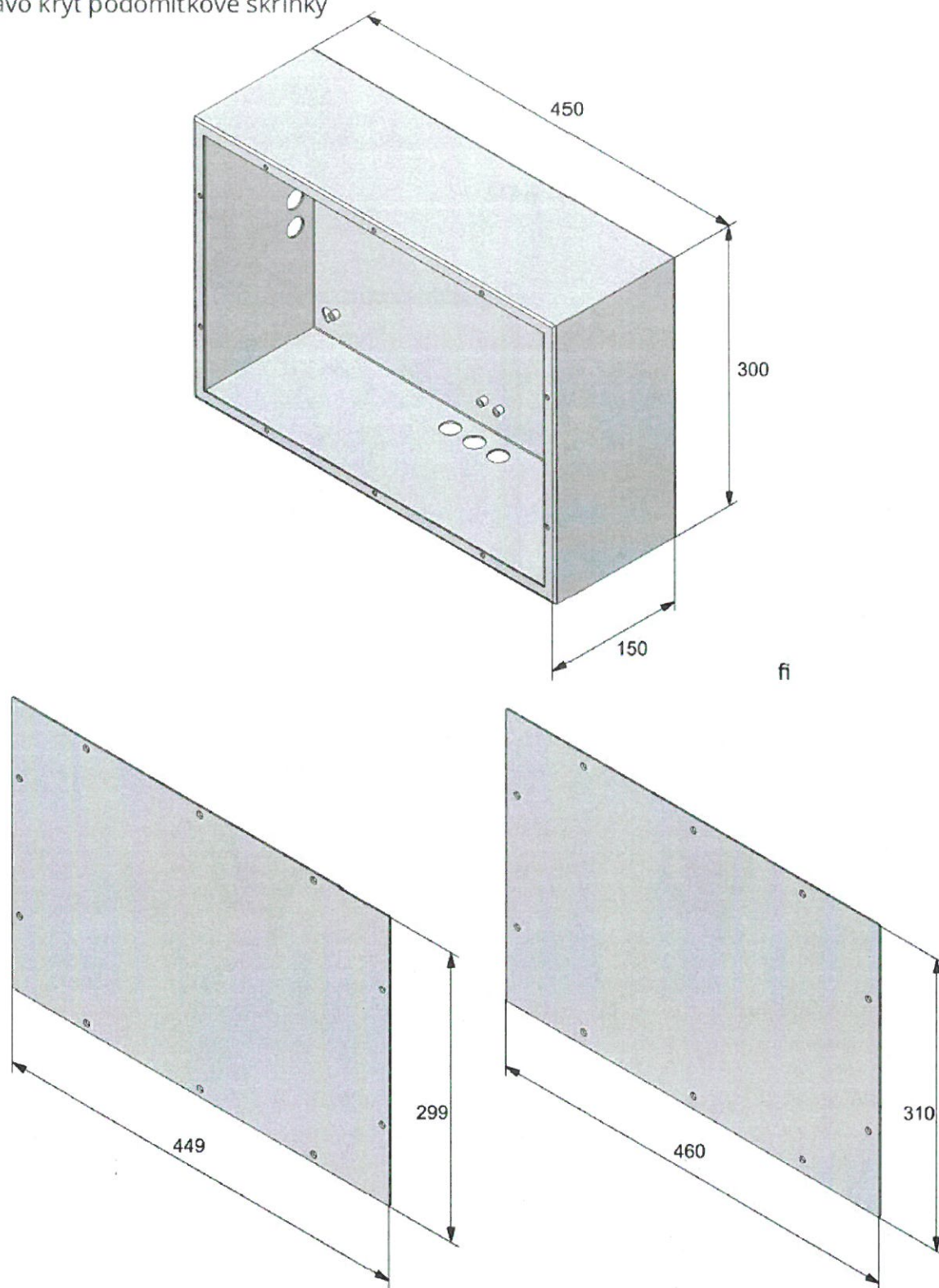
SVĚTLO OPERAČNÍ DVOUZDROJOVÉ

Č. VÝKRESU:

230001

ROZMĚRY INSTALAČNÍ SKŘÍŇKY

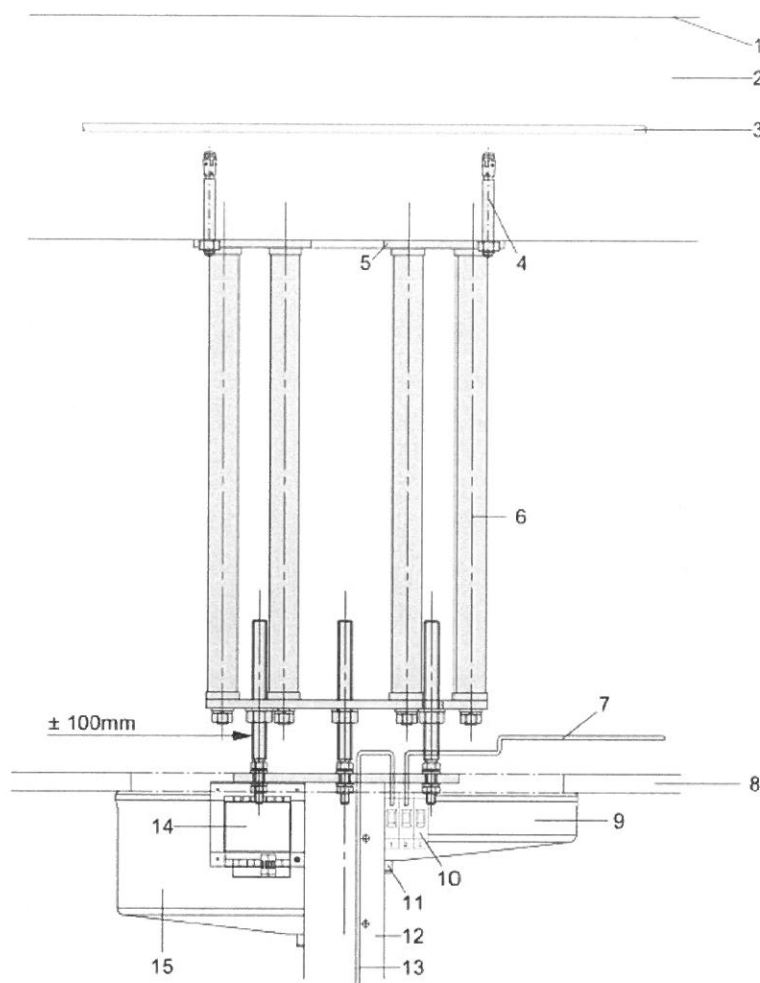
1. skříňka a její rozměry
2. vlevo kryt skříňky na omítku
3. vpravo kryt podomítkové skříňky



VÝKRES JE POUZE INFORMATIVNÍ (je určen pro jeden z možných typů zařízení)
Kóta "X" je uvedena na hlavním výkrese.

MV	NÁZEV: SVĚTLO OPERAČNÍ DVOUZDROJOVÉ	Č. VÝKRESU: 230001
-----------	---	------------------------------

SCHÉMATICKÉ ZNÁZORNĚNÍ PŘIPEVNĚNÍ POMOCÍ MEZISTROPNÍ KONSTRUKCE



1. Horní strana stropu
2. Beton třídy B25
3. Armovací železo
4. Ocelové kotvy s ocelovým expandérem
5. Stropní kotevní deska
6. Distanční trubky se závitovými tyčemi
7. Elektropřívod
8. Podhled
9. Mělký baldachýn
10. Svorkovnice
11. Pojistný kroužek
12. Tubus svítidla
13. Elektropřívod v operačním svítidle
14. Transformátor svítidla
15. Hluboký baldachýn

VÝKRES JE POUZE INFORMATIVNÍ (je určen pro jeden z možných typů zařízení)
Kóta "X" je uvedena na hlavním výkrese.

MV

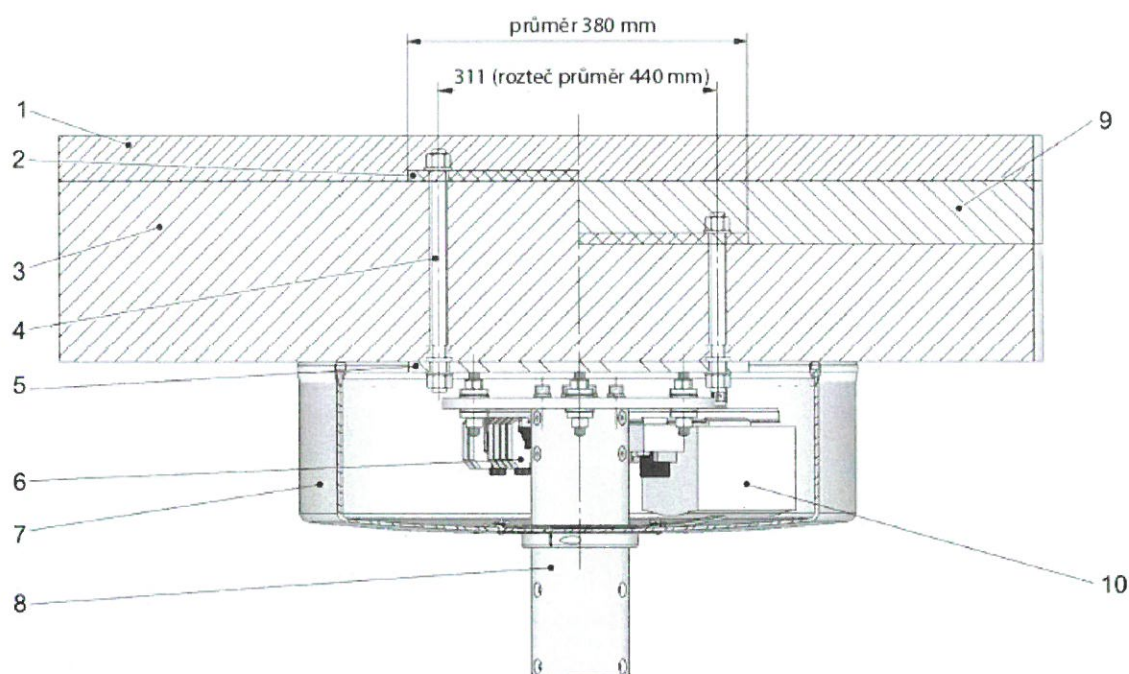
NÁZEV:

SVĚTLO OPERAČNÍ DVOUZDROJOVÉ

Č. VÝKRESU:

230001

SCHÉMATICKÉ ZNÁZORNĚNÍ PŘIPEVNĚNÍ POMOCÍ SVORNÉ PROTIDESKY

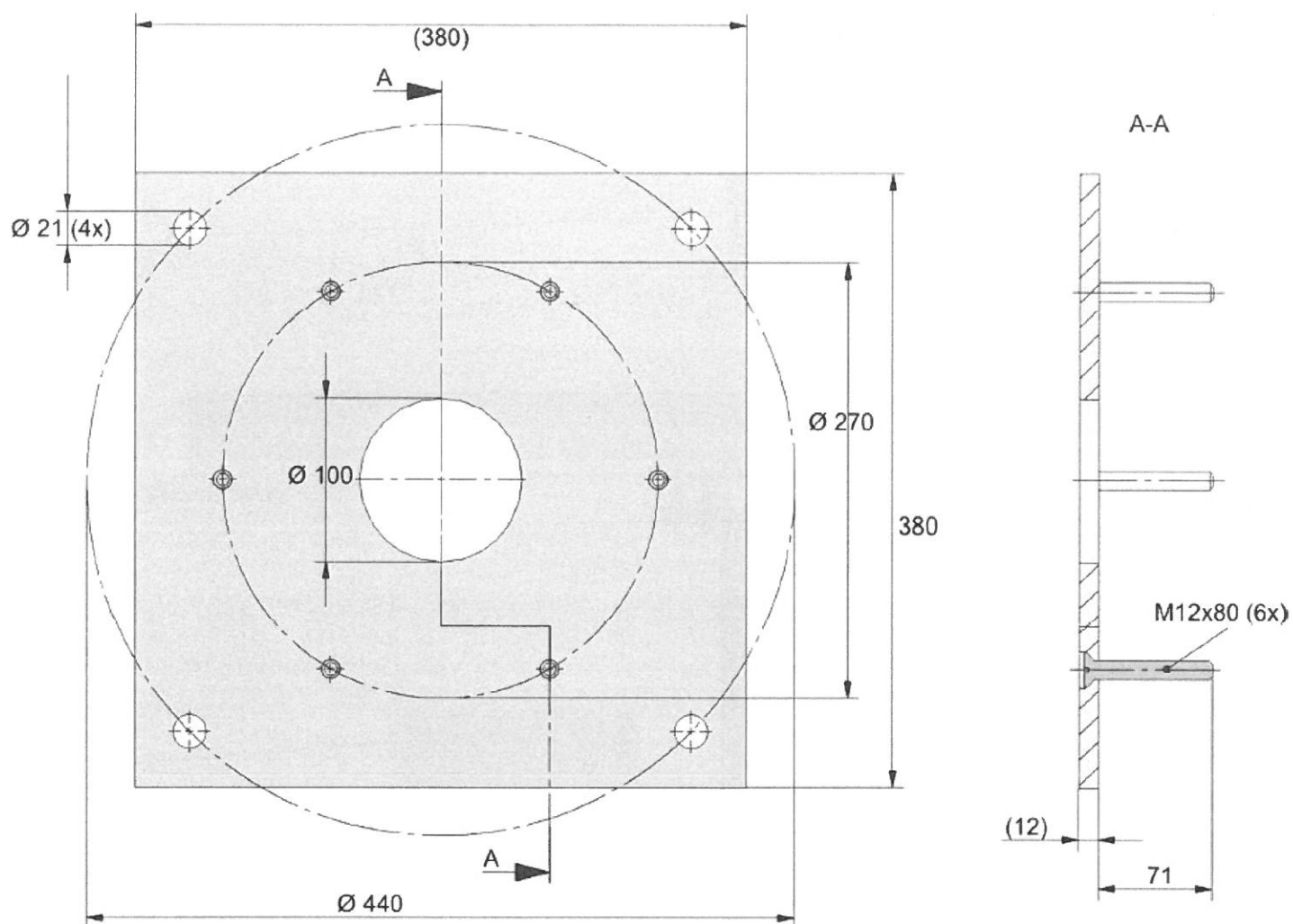


1. Betonový potěr
2. Svorná protideska
3. Strop
4. Svorné pevnostní tyče
5. Stropní kotevní deska
6. Svorkovnice
7. Baldachýn
8. Tubus svítidla
9. Kročejová izolace
10. Powermodul

VÝKRES JE POUZE INFORMATIVNÍ (je určen pro jeden z možných typů zařízení)
Kóta "X" je uvedena na hlavním výkrese.

MV	NÁZEV: SVĚTLO OPERAČNÍ DVOUZDROJOVÉ	Č. VÝKRESU: 230001
-----------	---	------------------------------

STROPNÍ KOTEVNÍ DESKA



VÝKRES JE POUZE INFORMATIVNÍ (je určen pro jeden z možných typů zařízení)
Kóta "X" je uvedena na hlavním výkrese.

MV

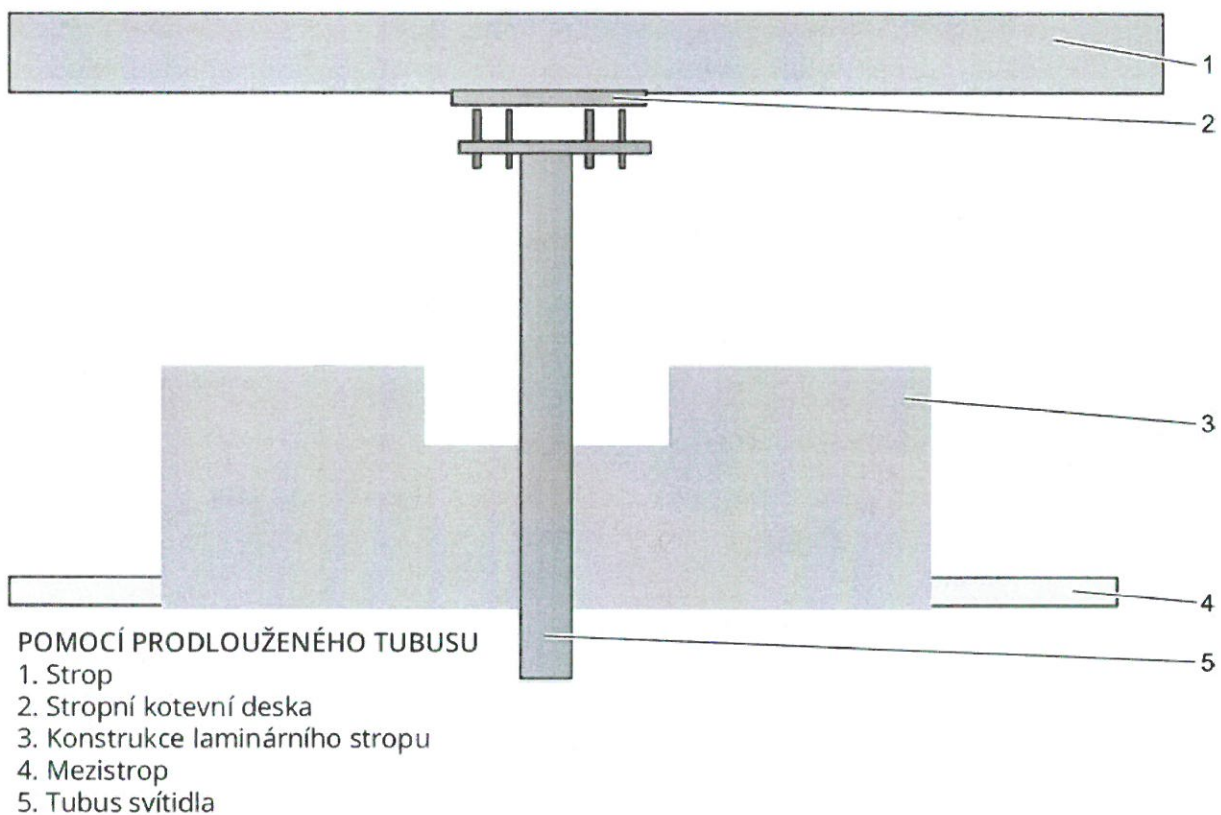
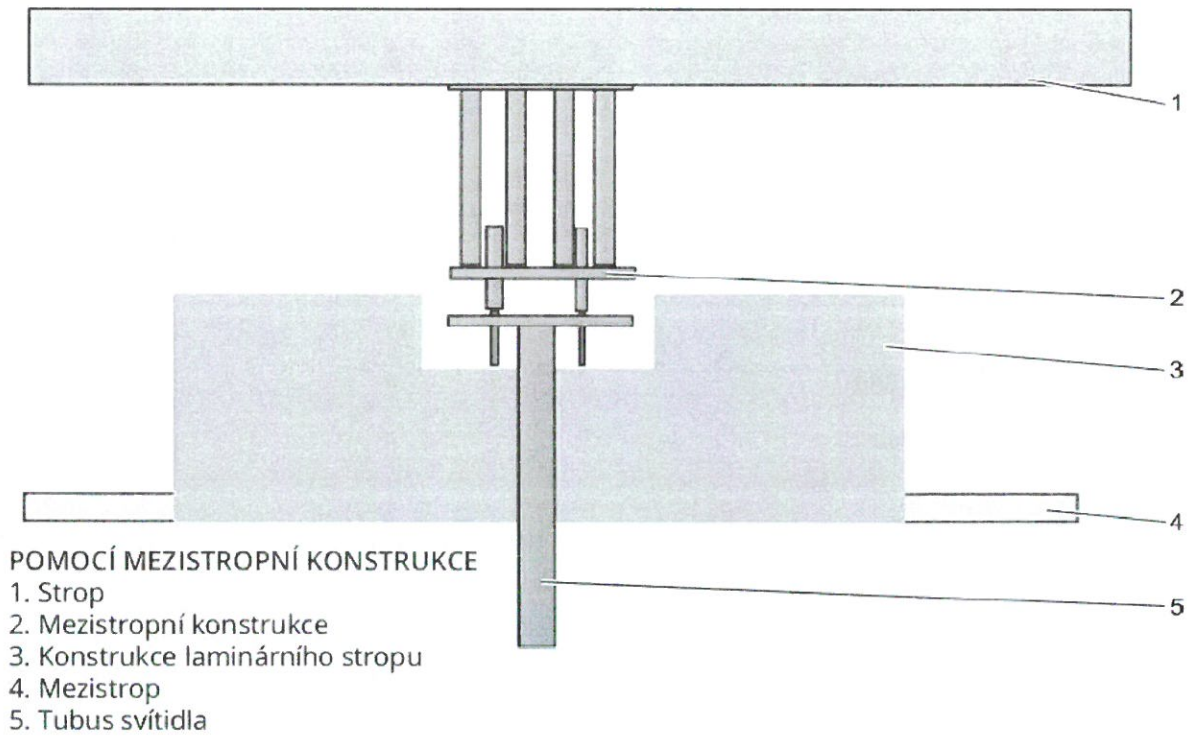
NÁZEV:

SVĚTLO OPERAČNÍ DVOUZDROJOVÉ

Č. VÝKRESU:

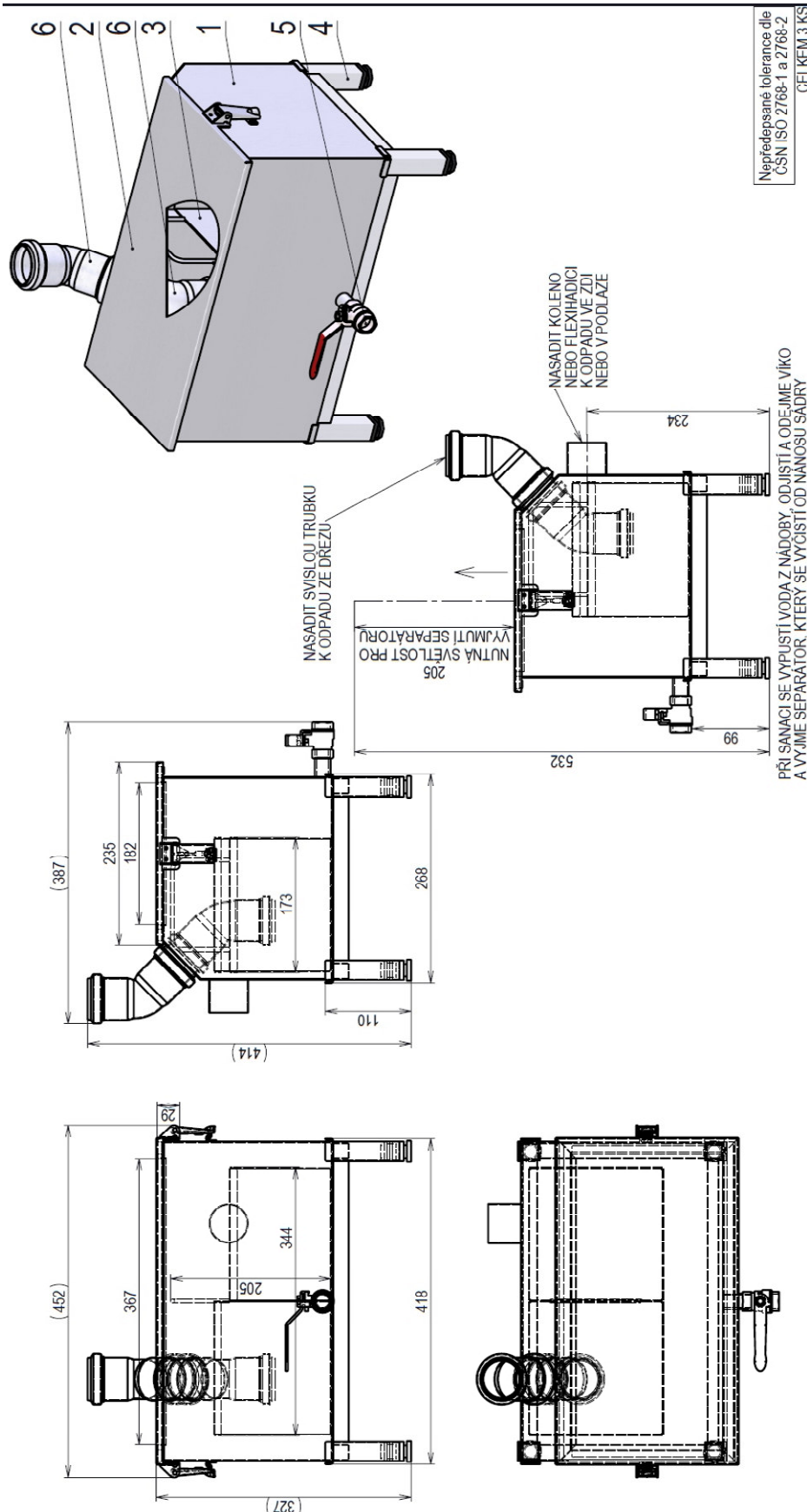
230001

PŘÍKLADY PŘIPEVNĚNÍ SVÍTIDLA V LAMINÁRNÍCH STROPECH



VÝKRES JE POUZE INFORMATIVNÍ (je určen pro jeden z možných typů zařízení)
Kóta "X" je uvedena na hlavním výkrese.

MV	NÁZEV: SVĚTLO OPERAČNÍ DVOUZDROJOVÉ	Č. VÝKRESU: 230001
-----------	---	------------------------------

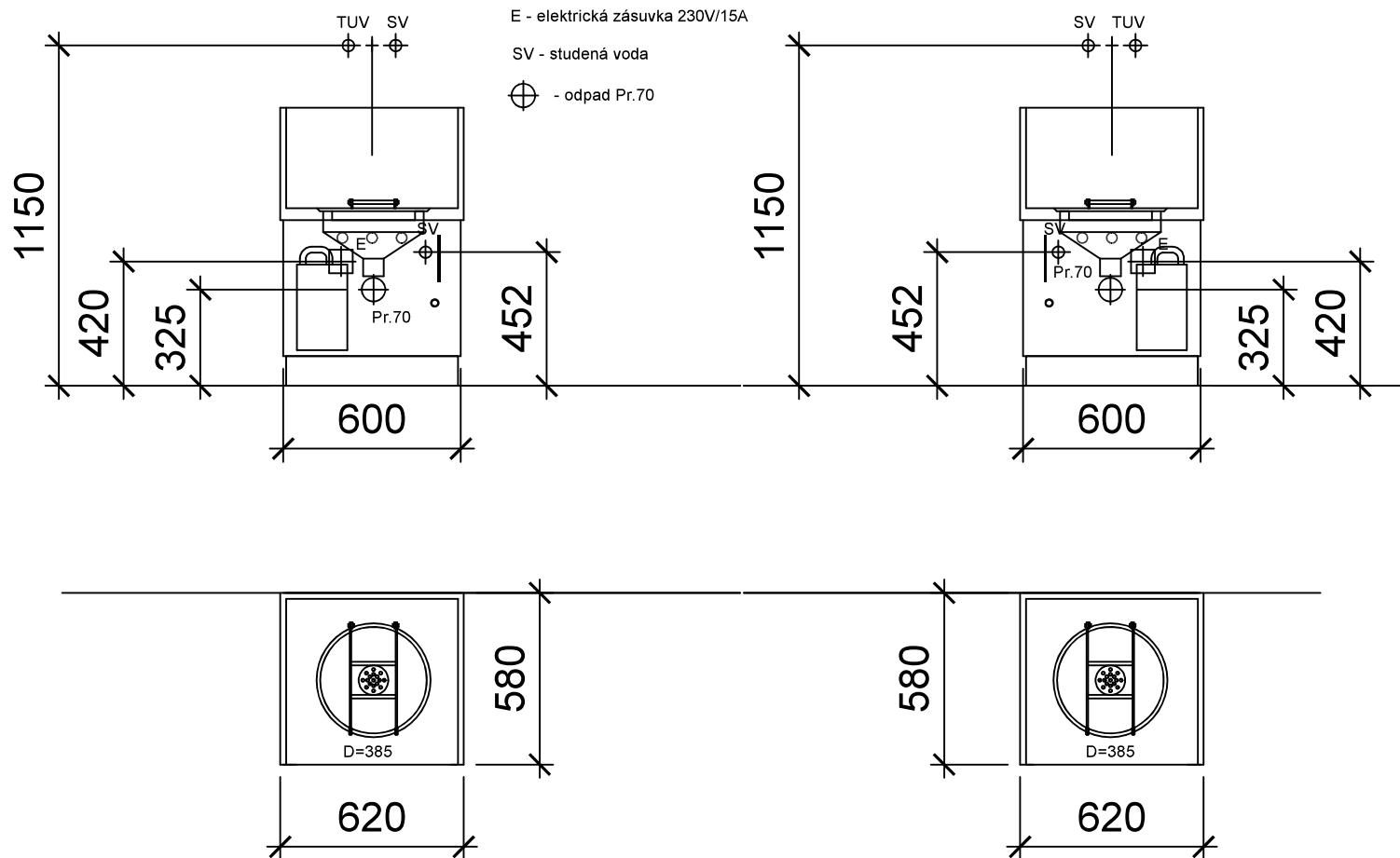


6	Koleno 50-45°
5	Kohout vypouštění 1/2
4	Podnoží jímky 418 x 268 x 110
3	Seperátor 344 x 173 x 205
2	Víko jímky 452 x 235 x 75
1	Vana jímky 410 x 337 x 218

Kóta "X" je uvedena na hlavním výkrese.
Všechny míry jsou uvedeny v mm od čisté (obložené) zdi nebo podlahy.
VÝKRES JE POUZE INFORMATIVNÍ (je určen pro jeden z možných typů zařízení)

Montážní výkres MV	NÁZEV: JÍMKA NA SÁDRU	Č. VÝKRESU: JS
------------------------------	---------------------------------	--------------------------

Stavební připravenost



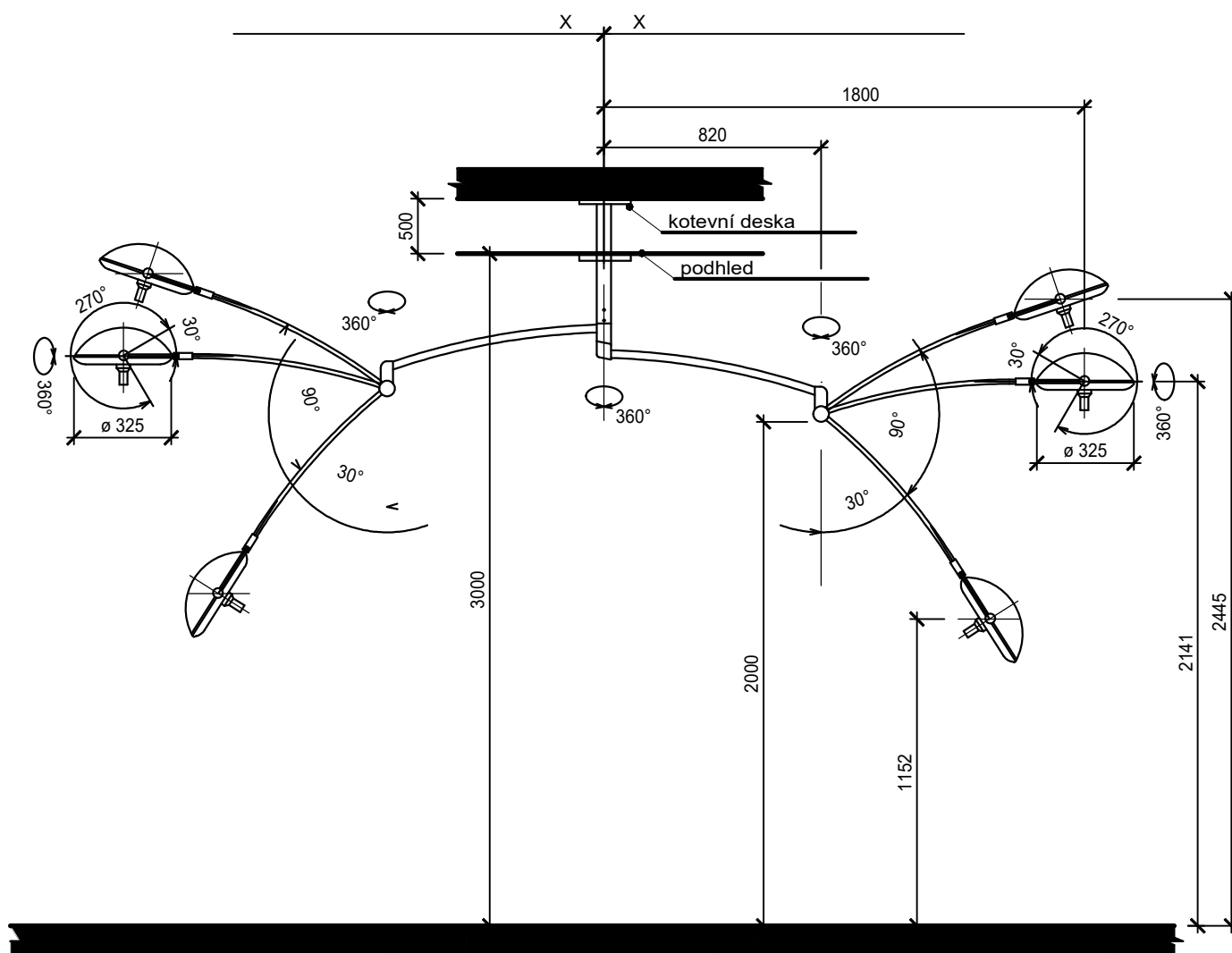
Kóta "X" je uvedena na hlavním výkrese.

Všechny míry jsou uvedeny v mm od čisté (obložené) zdi nebo podlahy.

VÝKRES JE POUZE INFORMATIVNÍ (je určen pro jeden z možných typů zařízení)

Montážní výkres	NÁZEV:	Č. VÝKRESU:
MV	Výlevka s desinfekcí	výlevka

KOTVENÍ DO STROPU



POZOR!

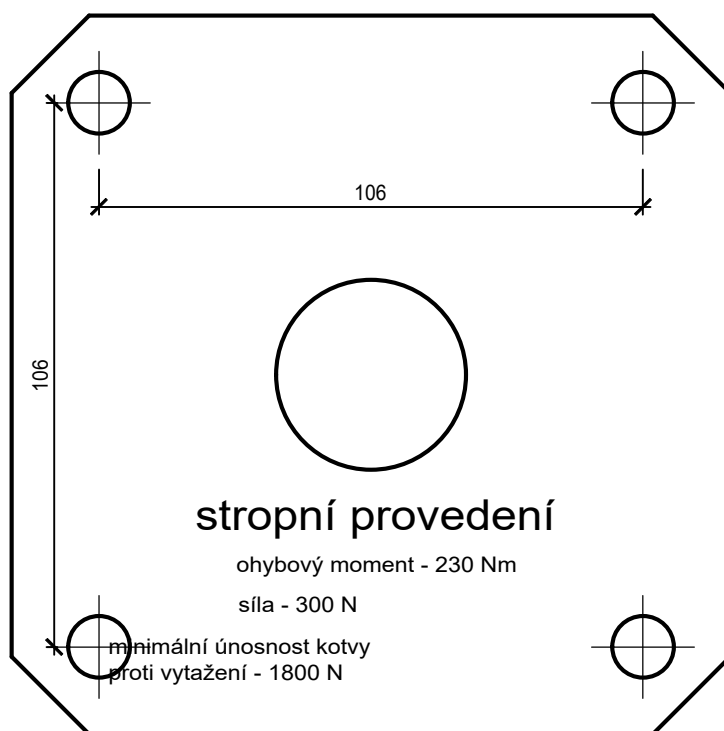
Při objednávce svítidla je nutno uvést, v jaké výšce od čisté podlahy bude provedeno kotvení svítidla.

Název: VÝKRES VYŠETŘOVACÍHO SVĚTLA

ČÍSLO VÝKRESU

VSS/2

VRTACÍ ŠABLONY



Kotvy:

normální betonová stěna - HILTI HSL - TZ 10/20 (Standard)

tenká stěna - prošroubováno s protideskou (není v dodávce)

stěna z dutých materiálů - HILTI HIT C20 - injekční kotvy (není v dodávce)

Nutno přizpůsobit s ohledem na skutečného dodavatele svítidla a konkrétní typ svítidla

Název: VÝKRES KOTEVNÍ STROPNÍHO A
NÁSTĚNNÉHO SVÍTIDLA

ČÍSLO VÝKRESU

VSS/2

SVÍTIDLO VYŠETŘOVACÍ **STROPNÍ / NÁSTĚNNÉ**

POPIS:

Svítlidlo je sestaveno z osvětlovacího tělesa a stavitelného závěsu, který umožňuje nastavení tělesa v rozsahu podle rozměrového náčrtku. Kotevní desku dodá v předstihu dodavatel svítidla - stavba zajistí její upevnění na strop. Montáž stropních desek a mezistropních konstrukcí je doporučena pomocí chemických kotev do betonu nebo kovových kotev s kovovým expandérem. Provedení určí projektant stavby dle konstrukce stropu. Při upevnění kotevní desky svárem opatřete protokol. Pospojování (vyrovnání potenciálu) musí být provedeno vodičem o průřezu nejméně 6 mm² Cu a přivedeno ke stropní nebo nástěnné desce vyšetřovacího svítidla. Pokud je konstrukční výška více jak 3500 mm je nutné provedení mezikusem (nutno vyspecifikovat v dodávce svítidla).

TECHNICKÉ ÚDAJE:

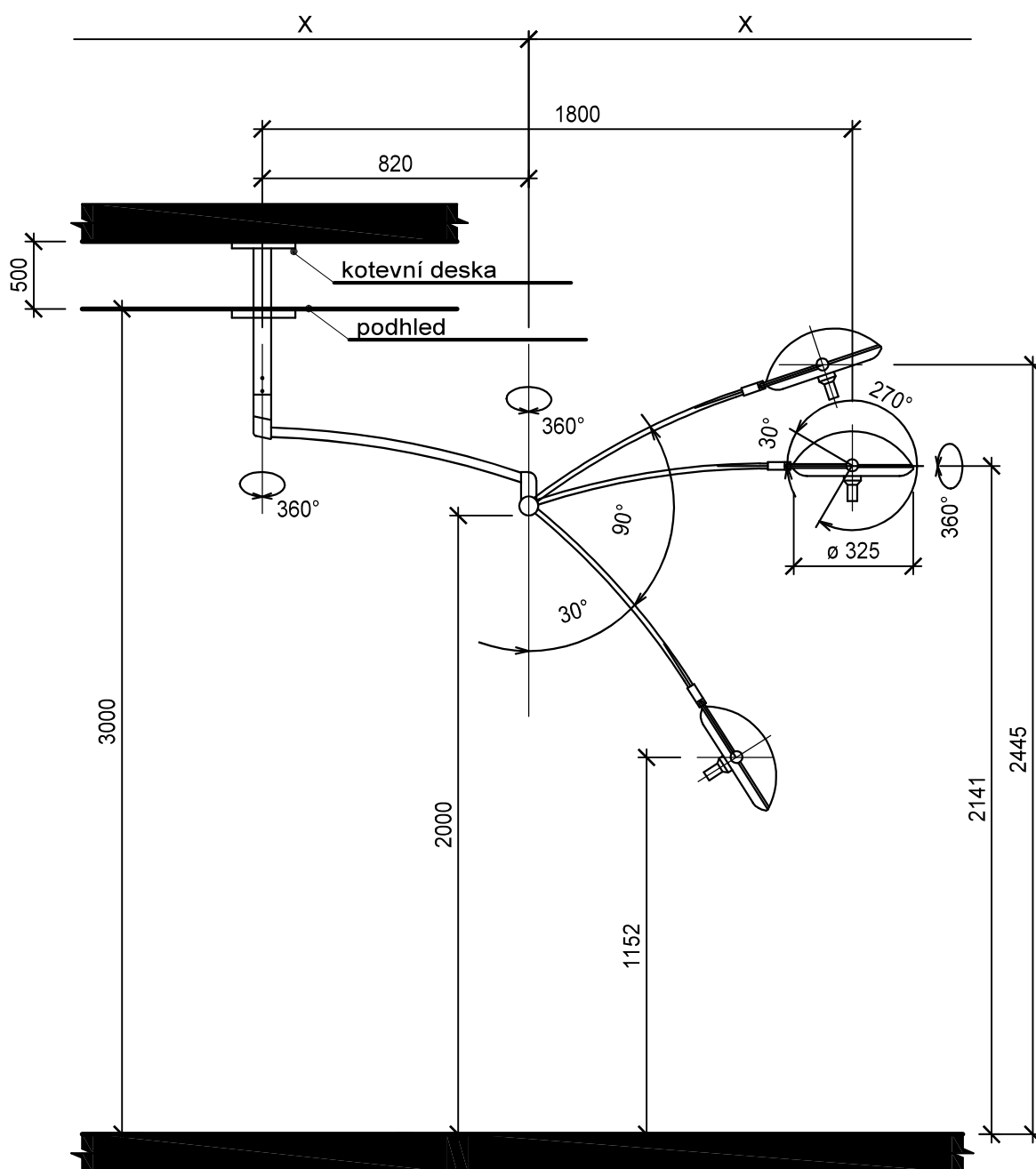
jmenovité napětí	230 V , 50 Hz
příkon	120 VA
centrální intenzita osvětlení	2x40 000 luxů ve vzdálenosti 1m(dle přesného typu)
pracovní rozsah od-do	27 – 173 cm(dle přesného typu)
světelný zdroj	LED
akční rádius – stropní svítidlo	cca 1700 mm (dle přesného typu)
nástěnné svítidlo	cca 1800 mm (dle přesného typu)
vertikální nastavení	Cc 1300 mm
teplota chromatičnosti	cc 4200 °K (dle přesného typu)
hmotnost – stropní svítidlo.....	30 kg
třída ochrany	I

POZNÁMKA:

Všechny míry jsou uvedeny v mm od čisté (obložené) zdi nebo podlahy.

Č. VÝKRESU:
VSS2

KOTVENÍ DO STROPU



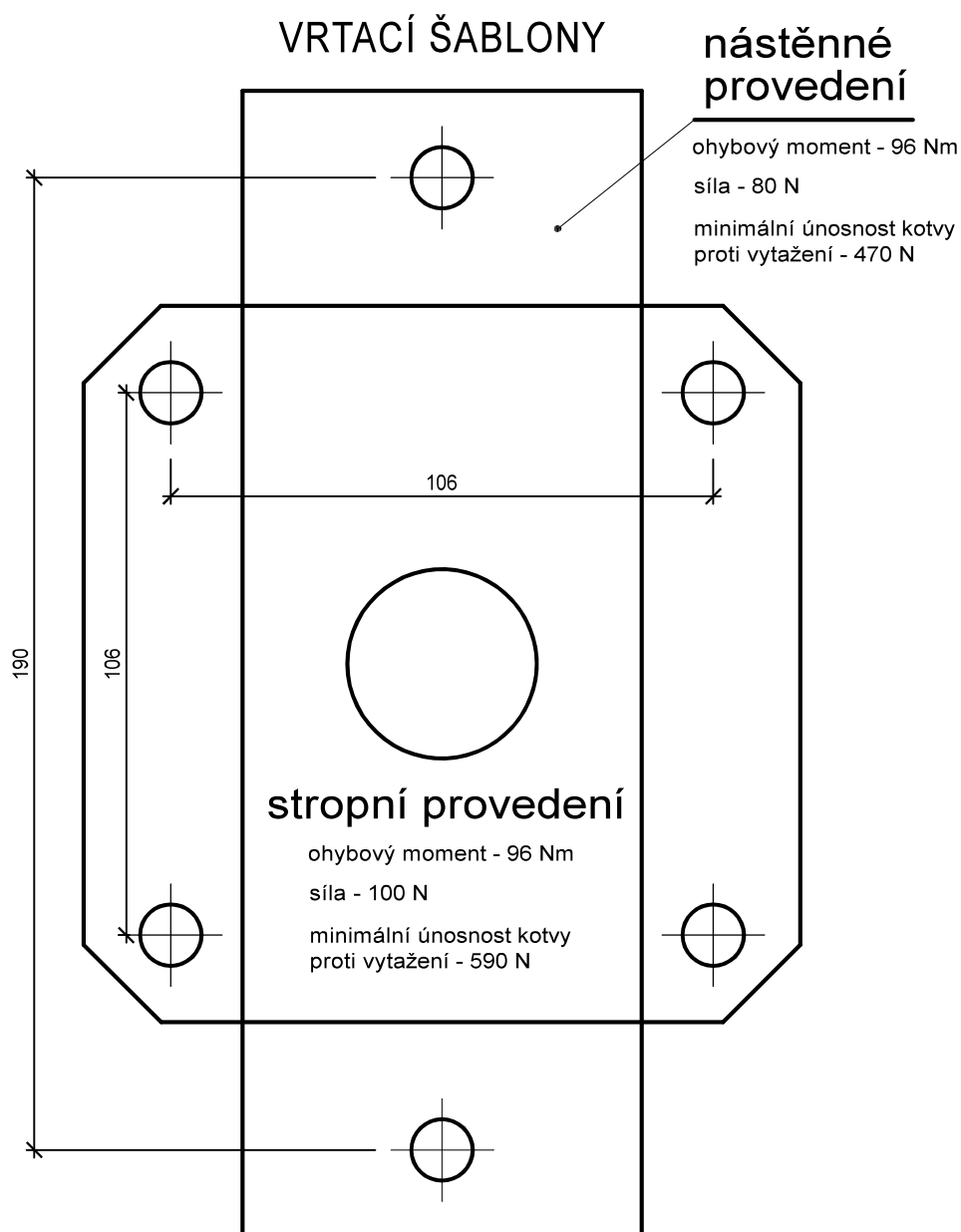
POZOR!

Při objednávce svítidla je nutno uvést, v jaké výšce od čisté podlahy bude provedeno kotvení svítidla.

Název: VÝKRES VYŠETŘOVACÍHO SVĚTLA
VARIANTA STROPNÍ

ČÍSLO VÝKRESU

VSS/N



Kotvy:

normální betonová stěna - HILTI HSL - TZ 10/20 (Standard)

tenká stěna - prošroubováno s protideskou (není v dodávce)

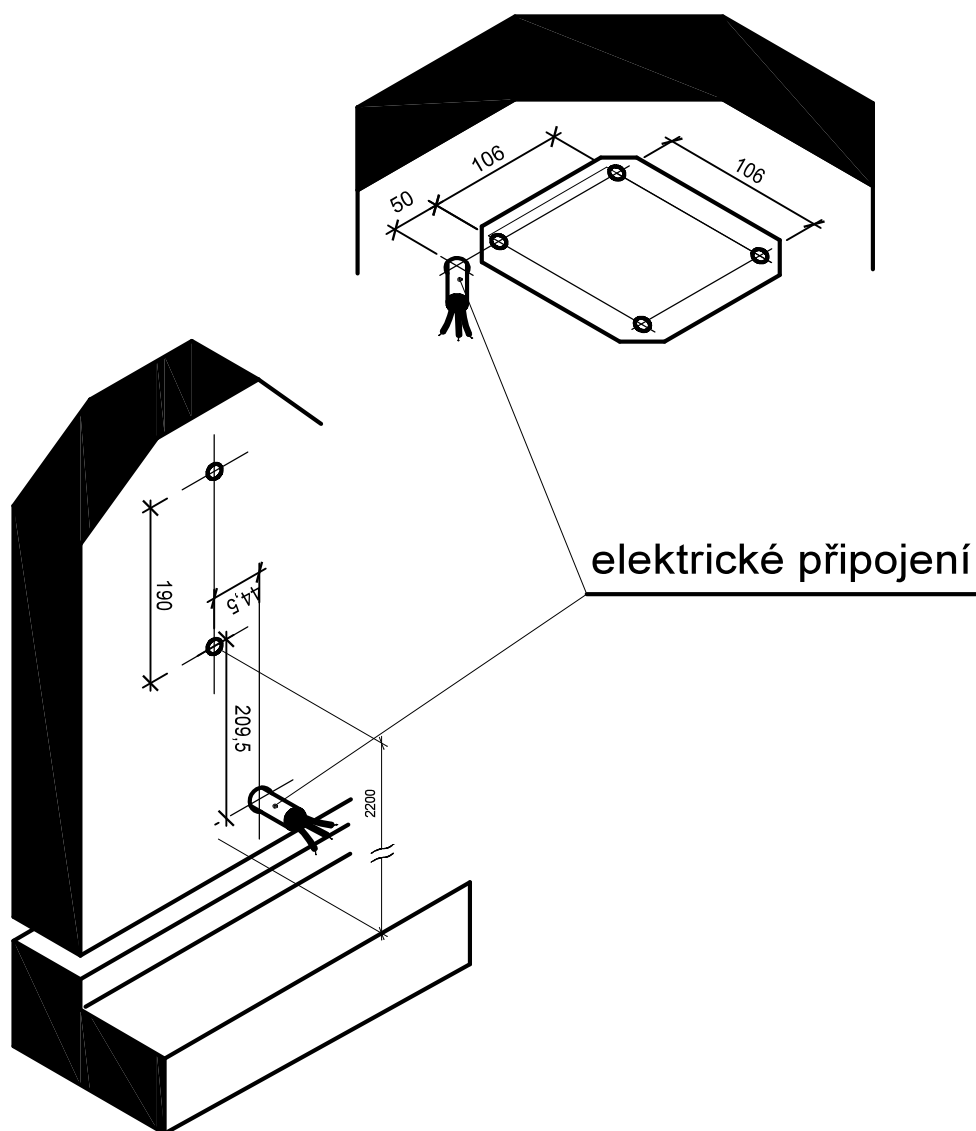
stěna z dutých materiálů - HILTI HIT C20 - injekční kotvy (není v dodávce)

Název: VÝKRES KOTEVNÍ STROPNÍHO A
NÁSTĚNNÉHO SVÍTIDLA

ČÍSLO VÝKRESU

VSS/N

DETAIL KOTVENÍ DO STROPU



DETAIL KOTVENÍ DO STĚNY

Název: SCHEMATICKÝ VÝKRES KOTEVNÍ

ČÍSLO VÝKRESU

VSS/N

SVÍTIDLO VYŠETŘOVACÍ **STROPNÍ / NÁSTĚNNÉ**

POPIS:

Svítlidlo je sestaveno z osvětlovacího tělesa a stavitelného závěsu (stropního nebo nástěnného), který umožňuje nastavení tělesa v rozsahu podle rozměrového náčrtku. Kotevní desku dodá v předstihu dodavatel svítidla - stavba zajistí její upevnění na strop. Montáž stropních desek a mezistropních konstrukcí je doporučena pomocí chemických kotev do betonu nebo kovových kotev s kovovým expandérem. Provedení určí projektant stavby dle konstrukce stropu. Při upevnění kotevní desky svárem opatříte protokol. Pospojování (vyrovnání potenciálu) musí být provedeno vodičem o průřezu nejméně 6 mm² Cu a přivedeno ke stropní nebo nástěnné desce vyšetřovacího svítidla. Pokud je konstrukční výška více jak 3500 mm je nutné provedení mezikusem (nutno vyspecifikovat v dodávce svítidla).

TECHNICKÉ ÚDAJE:

jmenovité napětí	230 V , 50 Hz
příkon	60 VA
centrální intenzita osvětlení	40 000 luxů ve vzdálenosti 1m(dle přesného typu)
pracovní rozsah od-do	27 – 173 cm(dle přesného typu)
světelný zdroj	LED
akční rádius – stropní svítidlo	cca 1700 mm (dle přesného typu)
nástěnné svítidlo	cca 1800 mm (dle přesného typu)
vertikální nastavení	Cc 1300 mm
teplota chromatičnosti	cc 4200 °K (dle přesného typu)
hmotnost – stropní svítidlo.....	10 kg
nástěnné svítidlo	9 kg
třída ochrany	I

POZNÁMKA:

Všechny míry jsou uvedeny v mm od čisté (obložené) zdi nebo podlahy.

Č. VÝKRESU:
VSS/N